



La lettre aux habitants

La toute nouvelle publication OBC, une lettre trimestrielle pour vous annoncer les actualités de votre territoire

DOSSIER : Le traitement des déchets





Jean-Luc Bléher

Président de l'Oust à Brocéliande communauté

Edito

En cette période de pandémie, plus que jamais, le territoire d'OBC, intercommunalité et communes, a fait bloc. Je pense à mes collègues élu.e.s qui ont su s'approprier et travailler les dossiers, malgré des échanges rendus complexes et moins nombreux du fait des contraintes sanitaires. Les agents de l'ensemble des services se sont organisés afin de poursuivre leur mission de service public, restant à l'écoute et au service des habitants.

Je pense particulièrement aux agents « de terrain », en charge des déchets, de la petite enfance... Je tiens à les en remercier.

Notre priorité a également été de mettre en place de multiples mesures d'urgence afin de soutenir les entreprises, les jeunes,

les associations,... Cet accompagnement a pris différentes formes : l'annulation des loyers des bâtiments professionnels (ateliers-relais, locaux commerciaux, pépinières d'entreprises, grenier numérique) pour un montant global de 28 000 €, la mise en place d'une aide exceptionnelle à la numérisation des entreprises, un fonds local d'aide aux entreprises (prime de 500 €), l'abondement au fonds Résistance Bretagne qui permet aux TPE de bénéficier d'une avance remboursable à taux zéro, un élargissement des critères d'éligibilité au Pass Commerce & Artisanat...

Les actions et initiatives pourront être maintenues selon l'esprit de solidarité et le sens du collectif qui habitent chacune des collectivités et de ses élu.e.s.



SUIVEZ LES ACTUALITÉS DE L'OUST À BROCELIANDE COMMUNAUTÉ SUR :



www.oust-broceliande.bzh



[@oust-broceliande](https://www.facebook.com/oust-broceliande)



De l'Oust à Brocéliande communauté



ET/OU DIRECTEMENT SUR VOTRE SMARTPHONE EN TÉLÉCHARGEANT GRATUITEMENT L'APPLICATION OBC MOBILE

OBC
MOBILE

AMÉLIORER LE TRI : UN ENJEU ENVIRONNEMENTAL ET FINANCIER

En 2021, OBC a dû procéder à une augmentation moyenne de 14% de la redevance des ordures ménagères afin d'équilibrer le budget. Depuis 2017 et jusqu'à ce jour, des réserves financières, constituées par les excédents des exercices budgétaires précédents, étaient sollicitées pour compenser ces coûts. Aujourd'hui, ces réserves sont épuisées et OBC doit faire face à une augmentation importante des coûts. La collectivité est notamment confrontée à une hausse de 16% du tonnage en déchèteries, à la diminution des aides au tri, à la très forte baisse du rachat des matériaux triés dans les centres ou déposés en déchèteries (315 000 € de recette

en moins en 3 ans), à une augmentation de la Taxe sur les activités polluantes (TGAP) selon le principe pollueur-payeur qui est passée cette année de 18 € à 40 € la tonne... La sensibilisation à l'importance de trier ses déchets n'est plus à faire. Cependant, l'effort doit être accentué au regard du taux de refus de 29% suite à des erreurs dans le tri des emballages. Comme le rappelle Yann Yhuel, vice-président en charge de l'environnement, « nos performances du tri doivent être améliorées, sont en jeu, un coût financier mais également notre capacité à contribuer à la préservation de notre planète ».

« NOUS DEVONS TRIER MIEUX ET PLUS AFIN DE RÉDUIRE L'AUGMENTATION DE LA REDEVANCE »

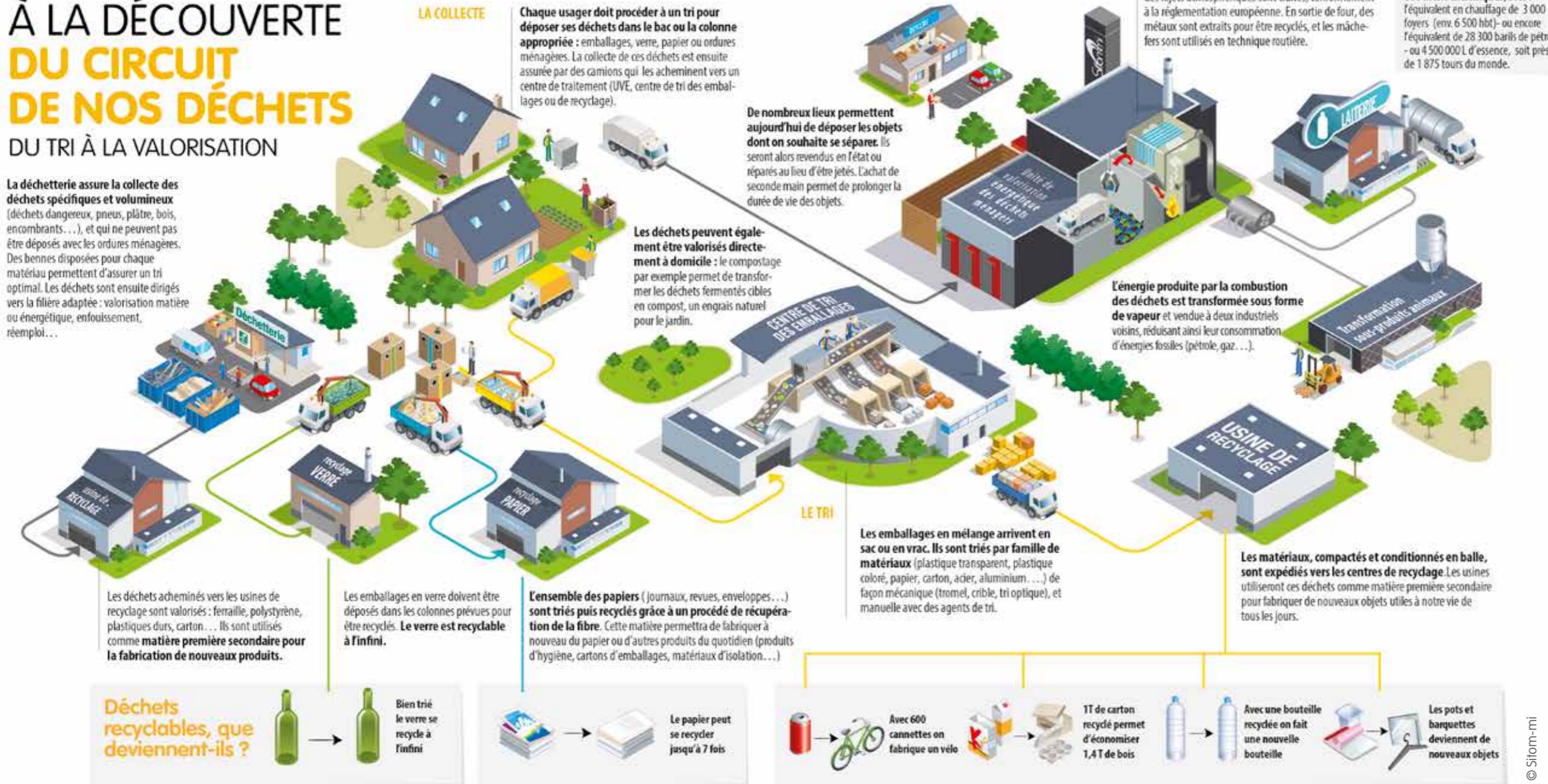


Le saviez-vous ?

De l'Oust à Brocéliande communauté met à disposition gratuitement des composteurs individuels. Réservez le vôtre et participez à l'atelier découverte pour apprendre les bonnes pratiques.

À LA DÉCOUVERTE DU CIRCUIT DE NOS DÉCHETS DU TRI À LA VALORISATION

La déchetterie assure la collecte des déchets spécifiques et volumineux (déchets dangereux, pinces, plâtre, bois, encombrants...), et qui ne peuvent pas être déposés avec les ordures ménagères. Des bennes disposées pour chaque matériau permettent d'assurer un tri optimal. Les déchets sont ensuite dirigés vers la filière adaptée: valorisation matière ou énergétique, enfouissement, réemploi...



En bref

Diagnostic social de territoire. Et si ?

Afin d'évaluer les besoins sociaux du territoire, OBC engage un diagnostic et donne la parole aux habitants. Le questionnaire est axé sur les services proposés aux habitants à travers six thématiques, portées par la communauté de communes, soit: Petite enfance - Enfance - Parentalité, Jeunesse, Cadre de vie, Accès aux droits, Vie sociale et Séniors. Vous êtes concerné par un ou plusieurs sujets et souhaitez contribuer à définir le territoire de demain, n'hésitez pas à répondre aux questionnaires ludiques déployés dans les mairies, ou en répondant aux questionnaires en ligne. <https://bit.ly/3wdSC8m>

Pass Association & Pass Commerce et Artisanat

OBC s'est associée à la Région Bretagne, à part égale, afin de soutenir et de développer les activités de commerces, notamment des très petites entreprises, et de redynamiser les centre-bourgs, à travers le « Pass Commerce et artisanat ». Une aide financière, d'un montant maximal de 7 500 euros, peut ainsi être accordée. L'entreprise commerciale ou artisanale doit avoir 7 salariés au maximum, avec un chiffre d'affaire ne dépassant pas un million d'euros HT. Cette aide peut s'inscrire dans un projet de création, de reprise, de modernisation ou d'extension d'activités. Un « Pass Association » est également proposé (40 000€ budgété). Date limite de dépôt des dossiers pour les associations le 15 avril.

Pour plus d'informations: www.oust-broceliande.bzh (Rubriques actualités)

Conversations carbone

Vous souhaitez adopter un mode de vie plus sobre en carbone? Six rendez-vous conviviaux de 2 heures sont organisés au Grenier numérique de Guer, deux jeudis par mois dès le mois d'avril, pour échanger sur les thématiques de l'énergie à la maison, les transports, l'alimentation, les déchets...

Contact: Clara VIANEY - Chambre régionale de l'agriculture Bretagne | 06 37 11 92 34

Grenier numérique

Que vous soyez autoentrepreneur, étudiant, en télétravail... être isolé et devoir travailler dans un petit coin de son salon n'est pas toujours facile. Pensez aux espaces de coworking! Deux «greniers numériques» vous accueillent à Guer et La Gacilly. Vous y trouverez l'essentiel pour travailler: des bureaux partagés, une connexion internet, une machine à café, et surtout d'autres personnes avec qui échanger.

www.legrenienumerique.bzh

Tu as entre 11 ans et 18 ans, message pour toi

Claire est « Le promeneur du Net » à OBC. C'est une professionnelle du secteur Jeunesse qui apporte un soutien anonyme et gratuit aux jeunes sur les réseaux sociaux. Claire organise également des actions à destination des jeunes et des parents. Instagram: CLAIRESJEUNESSEOBC | Snapchat: claireobc56140 | Discord: Jeunesse OBC

Les numéros utiles du traitement des déchets

OBC : 02 97 75 01 02
Services Traitement de Déchets : 0800 862 333
Smictom | Secteur Guer : 02 99 09 57 26
Déchèterie de Carentoir : 02 99 08 99 26
Déchèterie de Porcaro : 02 97 22 59 84
Déchèterie de Ruffiac : 02 97 93 76 85
Déchèterie de Sérent : 02 97 75 23 81

Les horaires des déchèteries

DÉCHÈTERIE DE PORCARO
Lundi, vendredi : 13h30-18h
Mercredi : 8h30-12h | 13h30-18h
Samedi : 8h30-12h30 | 13h30-17h30

DÉCHÈTERIE DE CARENTOIR
Lundi, mardi, mercredi, jeudi : 13h30-18h
Vendredi, samedi : 9h-12h | 13h30-18h

DÉCHÈTERIE DE RUFFIAC
Mardi, jeudi : 9h-12h
Samedi : 9h-12h | 13h30-18h

DÉCHÈTERIE DE SERENT
Lundi : 13h30-18h
Mercredi, vendredi, samedi :
9h-12h | 13h30-18h

Le compostage et le Paillage

A la maison, comme au jardin, nous produisons des déchets que nous pouvons trier et exploiter. Dans l'attente du prochain guide du compostage, rapide présentation de quelques méthodes pour réduire de 40 à 60% notre poubelle d'ordures ménagères.

Le compostage est un phénomène naturel de transformation et de décomposition de la matière organique en humus par des micro-organismes (bactéries, champignons, vers). À chaque apport de déchets frais, un brassage sur une vingtaine de centimètres permet de les mélanger aux matières présentes. Il faut ensuite recouvrir le tout de copeaux, broyat de branches ou autres matières grossières carbonées. Vous obtiendrez ainsi un amendement naturel, de qualité pour le jardin et respectueux de l'environnement.

Le paillage est une solution complémentaire simple et rapide qui évite un certain nombre d'aller-retour en déchèterie. Il s'agit de couvrir le sol en surface, avec des matériaux d'origine végétale, afin qu'il ne soit jamais nu : tontes de gazon séchées, feuilles mortes, branches et brindilles broyées, fougères... Le sol n'aime pas être nu, car la pluie, le vent et la chaleur le vidant progressivement de toute vie et le déstructurent. Ainsi, cette couverture végétale favorise les conditions de l'activité biologique, préserve le sol des intempéries et de l'érosion, gêne le développement des « mauvaises » herbes et il fertilise la terre en se décomposant.

Pour aller + loin !

Vous souhaitez pailler votre jardin. **Très prochainement, votre guide gratuit disponible dans votre mairie.** Le guide Jardin Malin vous donnera toutes les techniques pour entretenir votre jardin de façon écologique et responsable



Agenda

Avril 2021

Mer. 21 / 14h30-16h30 : **Atelier Fleurissement et plantation des bacs et des jardinières** de la médiathèque (public familial) Médiathèque | Carentoir

Mer. 21 / 16h30-17h30 : **Echanges de graines, plants, boutures** | Médiathèque | Carentoir

Sam. 24 / 15h-17h30 : «**Mon jardin en agroécologie**» présenté par Bernard Danion et Jean Godin de l'association Polen de Ploërmel

Mar. 27 / 14h30 | **Ateliers plein les doigts 6/9 ans** | Centre culturel Le Belvédère | Guer

Mer. 28 / 10h | **Animation Les petits débrouillards** | Médiathèque | La Gacilly

Mer. 28 / 14h30 | **Ateliers plein les doigts 10 ans et +** | Centre culturel Le Belvédère | Guer

Mer. 28 / 15h | **Animation Les petits débrouillards** | Médiathèque | Carentoir

Jeu. 29 / 14h30 | **Projection : Mune, le gardien de la lune** | Médiathèque | Tréal

Ven. 30 / 14h | **Animation Les petits débrouillards** | Médiathèque | Tréal

Ven. 30 / 17h | **Animation Les petits débrouillards** | Médiathèque | La Chapelle Gaceline / La Gacilly

Mai 2021

En mai | le weekend uniquement 11h > 13h, 14h > 18h | **Port Miniature** | Saint Malo de Beignon

Sam. 22 / 10h / 17h | **Les Puces des couturières** | Centre culturel Le Belvédère | Guer

Juin 2021

En juin | le weekend uniquement 11h > 13h, 14h > 18h | **Port Miniature** | Saint Malo de Beignon

Sam. 4, Dim. 5 / **Siestes musicales** | Médiathèque | La Chapelle Gaceline / La Gacilly, Tréal

Sam. 12 / 7h > 9h | **Petit déj. en pleine nature** | Marais de Glénac | La Gacilly > Sur réservation à l'office de Tourisme

Sam. 12 / 14h30 **Sortie Basket et Sac à dos** | Centre culturel Le Belvédère | Guer >> RDV à Rennes

A Partir du mar. 22 | **ARLIVIOÛ : Expo, atelier, rencontre** | Centre culturel Le Belvédère | Guer

Sam. 26 juin / 9h30-11h30 : **Visite du jardin en agroécologie** de Bernard Danion à St-Nicolas du Tertre - réservations à la médiathèque de Carentoir

Juillet 2021

En Juillet et Aout | du mercredi au dimanche 11h > 13h, 14h > 18h | **Port Miniature** | Saint Malo de Beignon

Tous les mercredis en juillet et août / 14h30 | **Balade Enquête** | Lizio > Sur réservation à l'office de Tourisme

Tous les jeudis du 15 juil. au 19 août / 17h | **Visite théâtrale et insolite** | Malestroit > Sur réservation à l'office de Tourisme

mar. 13 | **Guer en Fête** | Centre culturel Le Belvédère | Guer

Vend. 16 juil. / 10h30 | **Balade Nature** | Carentoir > Sur réservation à l'office de Tourisme

Ven. 23 / 7h > 9h | **Petit déj. en pleine nature** | Marais de Glénac | La Gacilly > Sur réservation à l'office de Tourisme

Ven. 30 / 7h > 9h | **Petit déj. en pleine nature** | Marais de Glénac | La Gacilly >> Sur réservation à l'office de Tourisme

Vend. 30 juil. / 10h30 | **Balade Nature** | Carentoir > Sur réservation à l'office de Tourisme